



SDL Language Cloud

Sécurité





Table des matières

Sécurité SDL Language Cloud	3
Sécurité SDL Language Cloud	3
Introduction	3
ISO 27001 et conception garantissant la sécurité	3
Tests de sécurité des applications	3
Pistes d'audit	4
Projets sécurisés	4
Sécurité des comptes utilisateurs	5
ID SDL	5
Données utilisateur	5
Authentification multi-facteur	5
Système de gestion des événements d'information de sécurité	5
Autorisations utilisateur	6
Rôles personnalisés	6
Fonctions de sécurité de l'environnement d'hébergement	7
Cryptage au repos	7
Évaluations des normes de sécurité	7
Pour aller plus loin	8



Sécurité SDL Language Cloud

Introduction

La sécurité des informations de nos clients est d'une importance capitale pour notre entreprise et la priorité de SDL est de garantir la sécurité de ces informations. SDL s'engage à protéger votre entreprise et vos données grâce à une technologie de pointe soutenue par nos employés, nos politiques et nos procédures.

Ce document explique comment nous développons et hébergeons **SDL Language Cloud** afin de garantir un environnement sécurisé où nos clients peuvent traiter et gérer leurs contenus. Par extension, ces mesures s'appliquent également aux produits s'appuyant sur SDL Language Cloud, comme SDL Trados Live.

ISO 27001 et conception garantissant la sécurité

L'organisation du développement de SDL Language Cloud est certifiée ISO 27001, ce qui signifie que les sites, les équipes, les politiques et les procédures en place sont régulièrement audités par des évaluateurs externes indépendants. Nous faisons toujours passer la sécurité au premier plan lorsque nous créons de nouvelles fonctionnalités pour un produit. Des tests approfondis sont réalisés tout au long du processus de développement afin de s'assurer que SDL Language Cloud demeure un environnement sécurisé pour les données qui y sont traitées, pour le contenu à traduire comme pour les données des utilisateurs de l'application.



Tests de sécurité des applications

Chaque version de SDL Language Cloud est soumise à des scanners de vulnérabilités et à des tests d'intrusion rigoureux. Ceux-ci comprennent toujours des tests contre les dix principaux risques de sécurité applicatifs Web définis par OWASP. Si des problèmes sont rencontrés, ils sont résolus avant que les mises à jour ne soient déployées dans l'environnement de production.





Pistes d'audit

SDL Language Cloud conserve une piste d'audit complète de chaque fichier traité dans l'application. Dans le cas peu probable où un incident de sécurité surviendrait, l'administrateur peut consulter l'historique d'un fichier au fur et à mesure de sa progression dans le processus pour déterminer quelles tâches du processus ont été exécutées sur le fichier et quels utilisateurs ont accédé au fichier.

TASK DESCRIPTION	TASK TYPE	ASSIGNEES	OWNER	LANGUAGES	STATUS	CREATED	COMPLETED
samplephotoprinter.docx	Export	⚙️	⚙️	🇺🇸 → 🇩🇪	COMPLETED	15 May 2020 10:08	15 May 2020 10:08
samplephotoprinter.docx	Export	⚙️	⚙️	🇺🇸 → 🇩🇪	COMPLETED	15 May 2020 10:07	15 May 2020 10:07
samplephotoprinter.docx	Export	⚙️	⚙️	🇺🇸 → 🇩🇪	COMPLETED	15 May 2020 10:07	15 May 2020 10:07
samplephotoprinter.docx	Export	⚙️	⚙️	🇺🇸 → 🇩🇪	COMPLETED	15 May 2020 10:06	15 May 2020 10:06
samplephotoprinter.docx	Translation	PM	PM	🇺🇸 → 🇩🇪	IN PROGRESS	15 May 2020 10:04	
studio sample wf	Project Plann...	PM	PM	🇺🇸 → 🇩🇪	COMPLETED	15 May 2020 10:04	15 May 2020 10:04
studio sample wf	Customer Qu...	PM	PM	🇺🇸 → 🇩🇪	COMPLETED	15 May 2020 10:04	15 May 2020 10:04
studio sample wf	Customer Qu...	PM	PM	🇺🇸 → 🇩🇪	COMPLETED	15 May 2020 10:03	15 May 2020 10:03
studio sample wf	Customer Qu...	⚙️	⚙️	🇺🇸 → 🇩🇪	COMPLETED	15 May 2020 10:03	15 May 2020 10:03
studio sample wf	Analysis	⚙️	⚙️	🇺🇸 → 🇩🇪	COMPLETED	15 May 2020 10:03	15 May 2020 10:03
studio sample wf	Project Conte...	⚙️	⚙️	🇺🇸 → 🇩🇪	COMPLETED	15 May 2020 10:03	15 May 2020 10:03
samplephotoprinter.docx	Machine Tran...	⚙️	⚙️	🇺🇸 → 🇩🇪	COMPLETED	15 May 2020 10:03	15 May 2020 10:03
samplephotoprinter.docx	Translation M...	⚙️	⚙️	🇺🇸 → 🇩🇪	COMPLETED	15 May 2020 10:03	15 May 2020 10:03

Projets sécurisés

Lors de la création d'un projet dans SDL Language Cloud, les utilisateurs peuvent choisir d'activer l'option « Projet sécurisé ». Lorsque cette option est activée, tous les fichiers téléchargés pour traduction dans SDL Trados Studio sont chiffrés à la fois en transit et au repos. Une nouvelle fonctionnalité de SDL Trados Studio permet aux traducteurs et aux relecteurs d'ouvrir ces projets et de les traiter avec des restrictions sur la façon dont le contenu à traduire peut être traité. Des informations supplémentaires sur les restrictions seront publiées lorsque cette fonctionnalité sera proposée au second semestre 2020.



Sécurité des comptes utilisateurs

SDL Language Cloud intègre plusieurs fonctionnalités qui renforcent la sécurité des comptes utilisateurs.

ID SDL

L'ID SDL est la méthode d'authentification unique (SSO) pour laquelle SDL a opté. Elle est basée sur une plateforme d'identité tierce fournie par Auth0 qui offre les niveaux de conformité suivants :

- ISO 27001
- ISO 27018
- Bouclier de protection des données UE-États-Unis
- Certification PCI DSS
- SoC 2 Type 2
- HIPAA BAA
- Gold CSA STAR
- RGPD

Pour plus d'informations sur la sécurité Auth0, rendez-vous sur le site auth0.com/security

Données utilisateur

Les données utilisateur considérées comme des informations personnelles identifiables (PII) sont stockées dans SDL Language Cloud, mais ne sont pas disponibles pour d'autres systèmes. Après avoir défini son numéro d'identification utilisateur unique dans SDL Language Cloud, un utilisateur ne peut être identifié que par celui-ci. Conformément au règlement RGPD, les PII associées à un utilisateur peuvent être modifiées, exportées et supprimées sur demande.



Authentification multi-facteur

Il est possible d'activer l'option d'authentification multi-facteur (MFA) sur tous les comptes utilisateur. La MFA est une méthode d'authentification qui accorde un accès utilisateur sur présentation d'au moins deux éléments de preuve (facteurs) au mécanisme d'authentification :

- La connaissance (quelque chose que seul l'utilisateur connaît, par exemple un mot de passe)
- La possession (quelque chose que l'utilisateur possède, par exemple un appareil mobile)
- L'héritage (quelque chose qui définit l'utilisateur, par exemple une empreinte digitale)

Système de gestion des événements d'information de sécurité

Toutes les actions liées aux comptes utilisateurs sont enregistrées et peuvent être transférées vers un système de gestion des événements d'information de sécurité (SIEMS) pour une analyse plus approfondie. Ces systèmes permettent aux administrateurs de détecter les failles de sécurité potentielles, telles que les attaques par force brute et les générateurs de mots de passe automatisés. SDL utilise Alert Logic pour réaliser cette analyse, mais d'autres SIEMS peuvent être pris en charge si nécessaire. Exemples d'actions liées au compte utilisateur :

- Connexion réussie
- Échec de la connexion
- Déconnexion
- Demande de réinitialisation du mot de passe
- Demande de modification du mot de passe





Autorisations utilisateur

Dans SDL Language Cloud, chaque utilisateur appartient à un ou plusieurs groupes d'utilisateurs. Chaque groupe dispose d'un ensemble limité d'autorisations (appelé « rôle ») qui détermine quelles actions les membres du groupe peuvent réaliser à quel niveau de la structure organisationnelle. Les autorisations des utilisateurs qui sont membres de plusieurs groupes sont déterminées par la création d'un sur-ensemble de toutes les autorisations de ces groupes.

The screenshot displays the user profile for John Smith. The profile is organized into two columns. The left column contains text input fields for 'First name' (John), 'Last name' (Smith), 'Email', and 'Location' (/Root). The right column contains two sections: 'Groups' and 'Domains'. The 'Groups' section is a multi-select dropdown menu with five items: Terminologists, Project Managers, Linguists, Engineers, and Administrators. The 'Domains' section is a single-select dropdown menu with one item: Internet & Telecom.

Les administrateurs de compte sont en charge de la gestion de tous les groupes et utilisateurs. Pour les clients utilisant un service géré, leurs administrateurs sont des collaborateurs SDL qui ont configuré les utilisateurs et les groupes, mais qui n'ont pas accès aux données du client par la suite. Les clients qui souhaitent gérer leurs propres comptes peuvent le faire sans aucune implication de notre part.

Rôles personnalisés

En plus des rôles par défaut fournis, SDL Language Cloud vous permet de créer des rôles personnalisés qui peuvent être attribués à des groupes. Un rôle personnalisé peut se voir accorder un ensemble d'autorisations qui permettent d'offrir une certaine flexibilité lorsque les actions pouvant être effectuées par les membres de ces groupes sont déterminées. Plus d'informations sur les rôles personnalisés seront publiées lorsque la fonctionnalité sera disponible.



Fonctions de sécurité de l'environnement d'hébergement

SDL Language Cloud est hébergé en tant qu'application SaaS par SDL Cloud Operations. Tous nos produits hébergés sont certifiés ISO 27001. SDL Cloud Operations est 100 % conforme aux contrôles et objectifs de l'attestation SoC 2 de Type 2. SDL se spécialise et adapte davantage la sécurité de ses services cloud en mettant en place la norme ISO 27017 en 2020.

SDL s'est engagé avec les grands fournisseurs de services tiers Amazon Web Services, NTT Communications et Alibaba Cloud pour l'hébergement des produits SDL. Tous disposent de plusieurs certifications de sécurité, y compris, mais sans s'y limiter : ISO 27001, SSAE 16, SoC 1, SoC 2 et SoC 3. En plus des mesures de sécurité mises en place par les partenaires qui hébergent nos produits, SDL a également instauré des politiques et des procédures qui couvrent les domaines suivants :

- Contrôle d'accès
- Protection physique
- Protection logique
- Sauvegarde des données
- Sécurité des données
- Disponibilité et surveillance proactive
- Évaluation des risques

SDL Cloud Operations dispose également d'un ensemble d'outils relatifs à la sécurité et de fonctionnalités pour assurer la sécurité des données de nos clients. notamment :

- Des outils de surveillance de la gestion des événements pour la détection des anomalies
- Des pare-feu de périmètre et NTP (Network Threat protection) intégré avec antivirus
- Un fonctionnement 24 heures sur 24 pour prendre en charge les activités de gestion des événements en temps réel
- Les outils recommandés par le secteur pour la visibilité des menaces
- Un scanner de vulnérabilités et des tests d'intrusion à la pointe de la technologie
- Un système de tickets pour la gestion des incidents conforme à l'ITIL (bibliothèque pour l'infrastructure des technologies de l'information)

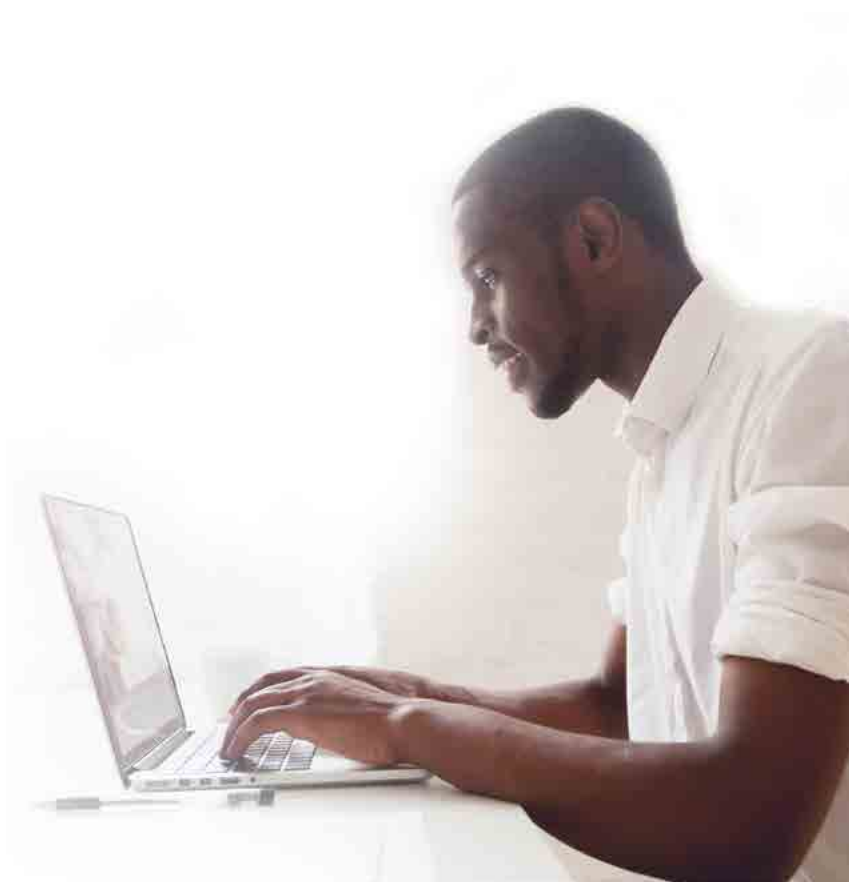
Le chiffrement au repos

Plus tard en 2020, tous les fichiers et toutes les données stockés dans SDL Language Cloud seront chiffrés dans le système de classement. Grâce au chiffrement, le risque que le matériel informatique physique soit volé et que les données soient accessibles est réduit.

Évaluations des normes de sécurité

SDL continue d'améliorer la sécurité de SDL Language Cloud. En plus des certifications de sécurité que nous détenons actuellement, SDL est ouvert aux exigences de nos clients et aux environnements réglementaires dans lesquels ils opèrent. Nous contrôlons constamment notre conformité et nos certifications avec de nombreuses normes de sécurité, notamment :

- NIST
- HIPAA
- HITRUST CSF





Pour aller plus loin

Pour plus d'informations sur l'approche de SDL en matière de sécurité, rendez-vous sur notre page dédiée à la sécurité : sdl.com/fr/about/security

Pour en savoir plus sur les politiques de confidentialité SDL, rendez-vous sur notre page dédiée à la confidentialité : sdl.com/fr/about/privacy

Si vous souhaitez en savoir plus sur le RGPD et sur votre utilisation des logiciels de traduction SDL, téléchargez notre livre numérique [ici](#).

SDL*

SDL (LSE : SDL) est la société intelligente des langues et du contenu. Notre but est d'offrir une compréhension globale pour permettre aux organisations de communiquer avec leurs interlocuteurs à travers le monde, quel que soit la langue, le canal ou le point de contact. Notre clientèle est composée de plus de 4 500 entreprises, dont 90 des plus grandes marques mondiales et la majorité des plus grosses entreprises présentes dans nos secteurs cibles. Nous aidons nos clients à surmonter leurs défis de contenu en termes de volume, de qualité, de vitesse, de fragmentation, de conformité et de compréhension grâce à notre association unique de services linguistiques, de technologies linguistiques et de technologies du contenu.

Le saviez-vous ? Pour découvrir pourquoi les plus grandes entreprises internationales ont choisi SDL comme partenaire et lui font confiance, rendez-vous sur sdl.com/fr. Suivez-nous sur [Twitter](#), [LinkedIn](#) et [Facebook](#).

Copyright © 2020 SDL plc. Tous droits réservés. Le nom et le logo SDL, ainsi que les noms de produits et de services SDL sont des marques commerciales de SDL plc ou de ses filiales, dont certaines peuvent être déposées. Les autres noms de produits ou services de société sont la propriété de leurs détenteurs respectifs.